

Natura 2000 : les 4 piliers

Le DOCUMENT d'OBjectifs (DOCOb)

Pour chaque site Natura 2000, il doit être établi un **plan de gestion**, dit document d'objectifs (DOCOb). Ce dernier comporte tout d'abord un état des lieux écologique et socio-économique du site. Il définit ensuite les enjeux et les objectifs, ainsi que les orientations de gestion et éventuellement les mesures réglementaires à mettre en œuvre sur le site. La rédaction de ce document s'effectue au travers d'une participation assumée par tous les acteurs intervenant sur les espaces naturels.



Le comité de pilotage

Il est composé d'acteurs locaux (collectivités territoriales, administrations, associations, acteurs socioprofessionnels, ...). Il suit et valide les étapes successives d'élaboration et valide le DOCOb final.

Il se réunit cinq fois au cours des deux ans d'étude pour valider les propositions de gestion que lui soumet la structure animatrice.

Les groupes de travail

Ouverts à tous, les groupes de travail ont pour objectifs d'échanger et d'aider à la réflexion en s'appuyant notamment sur les données relatives aux inventaires biologiques et socio-économiques.

L'opérateur Natura 2000

Il s'agit de la structure chargée de l'élaboration du DOCOb avec l'appui des groupes de travail locaux. L'opérateur Natura 2000 entreprend la rédaction, les actions d'animation, le recours à des expertises scientifiques, la conduite d'études préalables et d'inventaires qui complètent le cas échéant les études déjà disponibles.

Pourquoi ici ???

Notre territoire abrite des espèces animales et végétales et/ou des habitats d'un intérêt écologique particulier. Lorsqu'un site Natura 2000 est désigné, on établit la liste des habitats naturels et des espèces présents et qu'il convient de maintenir ou de rétablir dans un état de conservation favorable. La richesse du patrimoine naturel de votre commune contribue ainsi à la préservation de la biodiversité à l'échelle nationale et européenne.

Carte d'identité : « Natura 2000 Brouage »

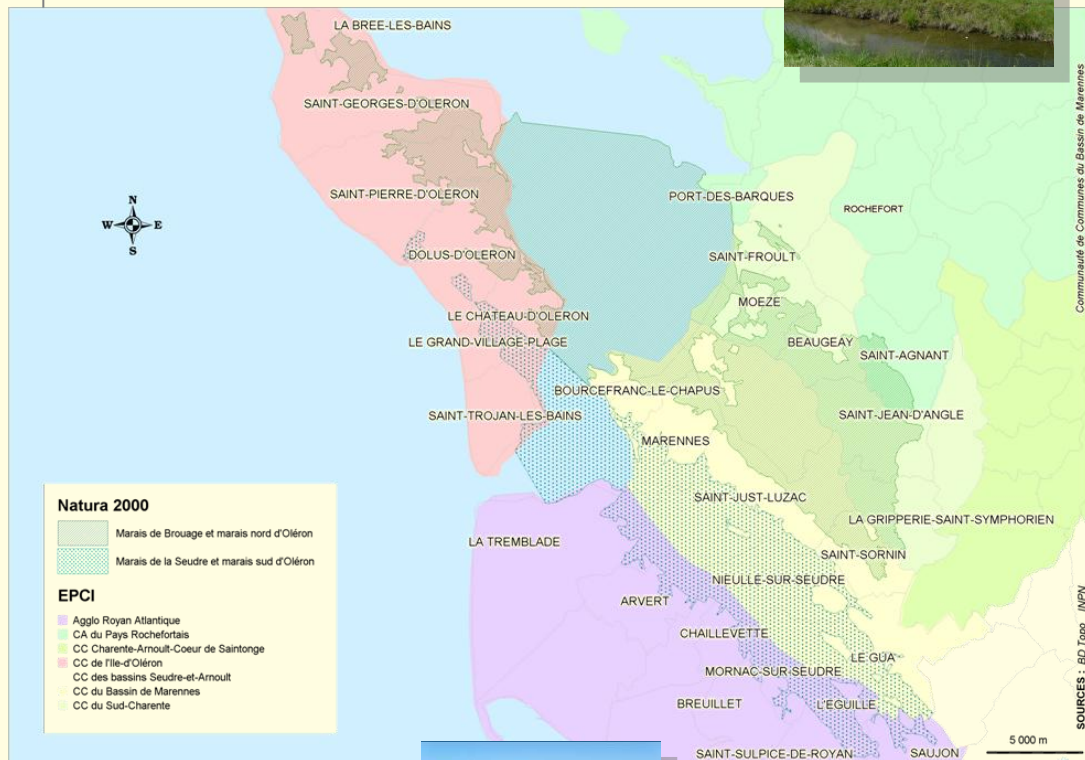
Sites : ZPS « Marais de Brouage – Ile d'Oléron »
ZSC « Marais de Brouage (et marais nord d'Oléron) »

Désignation : 1988 et 2002

Superficie : ~26 000 hectares dont 45% sur le domaine maritime

Communes : 18

2 sites Natura 2000 majeurs



Carte d'identité : « Natura 2000 Seudre »

Sites : ZPS « Marais et estuaire de la Seudre, île d'Oléron »
ZSC « Marais de la Seudre »

Superficie : ~14 000 hectares dont 22% sur le domaine maritime

Désignation : 2004 et 2002

Communes : 19



La Communauté de Communes du Bassin de Marennes (CCBM) a été désignée **opérateur Natura 2000** par les élus du comité de pilotage et a en charge l'élaboration des DOCOBs « Natura 2000 Brouage » et « Natura 2000 Seudre ». Pour mener à bien ce travail, la CCBM a recruté un « chargé de mission coordonnateur » qui assurera les actions d'animation et de communication ainsi que la rédaction du DOCOB. Les inventaires seront réalisés par des prestataires externes.

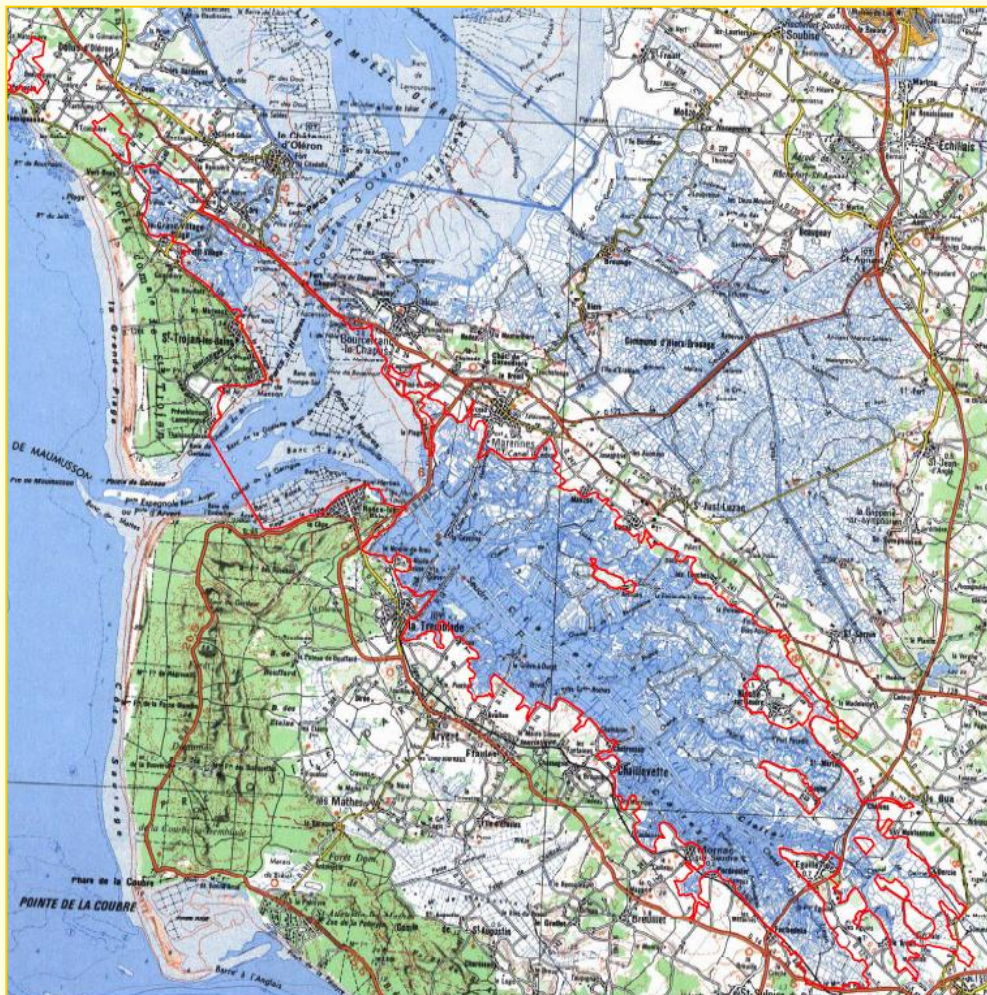
Natura 2000 « Seudre » : une démarche en cours



19 COMMUNES CONCERNEES

Arvert,
Bourcefranc-le-Chapus,
Breuillet,
Chaillevette,
Dolus d'Oléron,
Etaules,
La Tremblade,
Le Château-d'Oléron,
L'Eguille,
Le Grand-Village-plage,
Le Gua,
Marennes,
Mornac-sur-Seudre,
Nieulle-sur-Seudre,
Saint Just-Luzac,
St Pierre-d'Oléron,
St Sulpice-de-Royan,
St Trojan-les-bains,
Saujon.

Ce site est situé sur les marais salés de l'estuaire de la Seudre, sur le domaine maritime ainsi que sur une partie du sud de l'île d'Oléron (14 000 ha). Ce territoire est classé zone Natura 2000 au titre des deux directives « Oiseaux » et « Habitats » : Ces deux sites sont exactement superposés. Ils présentent plusieurs enjeux majeurs de préservation avec la présence d'habitats favorables à la conservation de la loutre d'Europe, de la gorgebleue à miroir ou encore de l'alose.



Trois groupes de travail ont été mis en place. Ils sont ouverts à tous!

- ✔ Aquaculture
- ✔ Agriculture
- ✔ Activités de loisirs & tourisme



Les inventaires seront réalisés par des prestataires externes : la Ligue pour la Protection des Oiseaux 17 (LPO) pour ce qui concerne les inventaires biologiques (habitats, faune et flore) et la Chambre d'Agriculture 17 (CA 17) pour la partie socio-économique.

Le petit lexique Natura 2000

ZPS : Zone de
Protection Spéciale
ZSC : Zone Spéciale
de Conservation
DOCOB : DOcument
d'OBjectifs

Zoom sur... ...les lagunes côtières



Description : habitat prioritaire au titre de Natura 2000, ces étendues côtières d'eau salée correspondent à nos marais côtiers. Les échanges avec la mer se font par un étroit chenal que remonte la marée. Les lagunes ont fait l'objet d'aménagements traditionnels liés aux propriétés spécifiques de ce type de milieu : extraction de sel, élevage en bassins aquacoles de poissons, d'huîtres, de crevettes... Cet habitat représente près de 30% du site Natura 2000 « Seudre »

Rôles & Intérêts : les populations d'invertébrés de cet habitat sont très abondantes. Elles constituent la base alimentaire de nombreux poissons effectuant tout ou partie de leur cycle biologique dans les lagunes (anguille, bar, flet). Les oiseaux sont exceptionnellement bien représentés : résidents ou de passage, ils utilisent cet habitat comme aire de nourrissage, lieu de ponte ou de repos.

Menaces : fragmentation de l'habitat, déprise/abandon



© LPO 17

Contact

KANIA Gaëlle
10 rue du Maréchal Foch
17 320 Marennes
Tel : 05 46 85 98 41
Fax : 05 46 85 54 41
[natura2000@bassin-de-
marennes.com](mailto:natura2000@bassin-de-marennes.com)

Plus d'informations :
[www.bassin-de-
marennes.com](http://www.bassin-de-marennes.com)

Qui suis-je...?



Oiseau migrateur emblématique des marais, le soleil semble se refléter dans ma poitrine, d'où l'origine possible de mon nom .

Visible très tôt le matin, de mars à août, j'affectionne particulièrement les haies de tamaris en bordure des chenaux et des anciennes salines.



La gorge-bleue à miroir



Coordination-Conception : Communauté de Communes du Bassin de Marennes - Service Zones Humides
Réalisation, maquette : Communauté de Communes du Bassin de Marennes - Service Zones Humides
Crédits photos : sauf mention J.Y. PIEL – LPO 17

Cette Lettre d'Information est diffusée par la Communauté de Communes du Bassin de Marennes dans le cadre de sa mission déléguée de l'Etat comme structure opératrice des DOCOBs Natura 2000 commun aux sites FR540432 & FR 5412020 , et aux sites FR 5400431 & FR 5410028. Cette démarche est menée avec la participation financière de : l'Europe (programme FEADER), l'Etat, la région Poitou-Charentes et la Communauté de Communes de l'Ile d'Oléron