

# Natura 2000 Marais de Brouage et du nord Oléron

**Région :** Poitou-Charentes

**Département :** Charente-Maritime

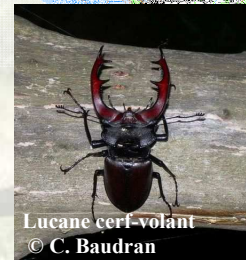
**Superficie :** 26142 ha

**Domaine maritime :** 45%

**Communes :** 18

**Milieux concernés (de l'amont vers l'aval) :**

- L'ensemble du marais de Brouage excepté quelques zones de cultures et certaines îles
- Les grands marais salés situés sur les communes de Saint-Pierre d'Oléron et du Château d'Oléron
- Les marais saumâtres et doux de l'île d'Oléron : marais de l'Acheneau, de la Maratte et du Douhet



## Espèces d'intérêt communautaire

- **Papillons :** le Cuivré des marais et le Damier de la Succise
- **Coléoptères :** la Rosalie des Alpes, le Lucane cerf-volant et le Grand Capricorne
- **Poissons :** l'Esturgeon d'Europe et l'Alose feinte
- **Reptiles :** la Cistude d'Europe
- **Oiseaux :** 62 espèces (Busard des roseaux, Barge rousse, Héron pourpré, Cigogne blanche, ...)
- **Mammifères :** le Vison et la Loutre d'Europe; 8 espèces de chauves-souris



## 20 Habitats d'intérêt communautaire

Ils couvrent plus de la moitié de la surface du site (52% soit 13734 ha).

- **Complexe estuarien et salé :** 8 habitats dont l'estuaire et les végétations à salicornes
- **Complexe prairial :** 2 habitats, principalement des prairies saumâtres aux faciès très divers
- **Complexe aquatique :** 2 habitats présents dans les fossés et mares
- **Complexe dunaire :** 5 habitats dont 4 types de dunes
- **Complexe forêt/lisière :** 3 habitats, les forêts alluviales, les chênaies-aulnaies et les mégaphorbiaies (prairies denses de roseaux et de hautes herbes)



## Activités

- Agriculture, principalement élevage bovins : 9 000 ha
- Ostréiculture et productions associées : ~1 800 ha
- Saliculture : quelques aires saunantes
- Chasse, surtout à la tonne
- Pêche à pied professionnelle sur l'estran
- Pêche de loisirs : à pied, fluviale, au carrelet
- Nombreuses activités de loisirs : baignade, quad, ULM, randonnées, etc.
- Site très touristique