

Natura 2000 « Marais de la Seudre et du sud Oléron »

1^{er} juillet 2016

Bilan de la mission
d'animation 2013-2016





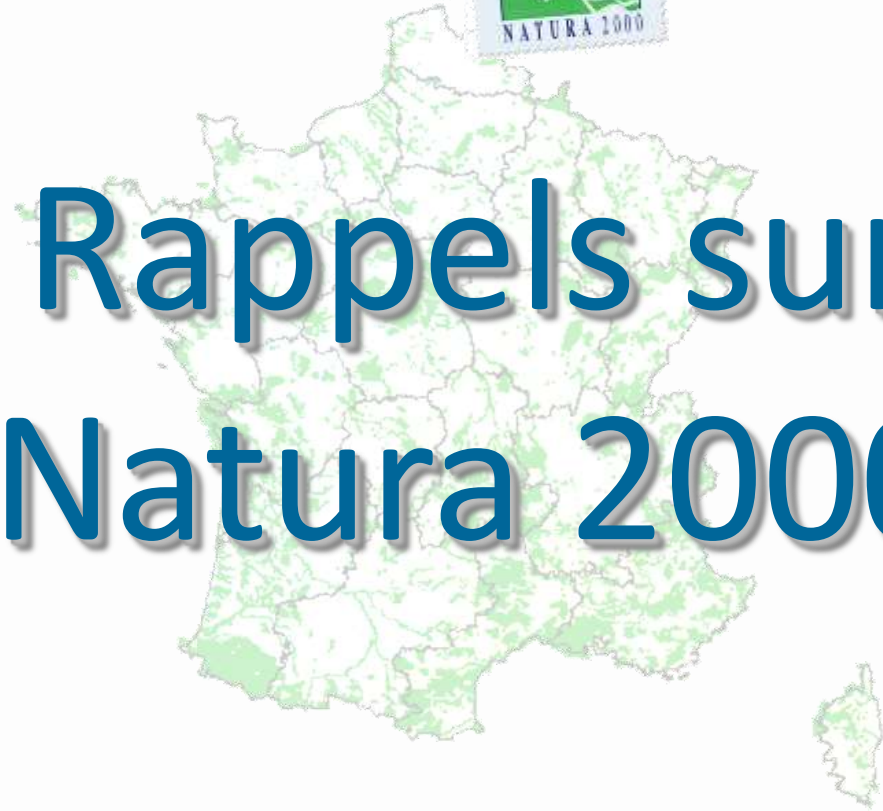
Ordre du jour

- ✓ Rappels
 - Démarche Natura 2000
 - Présentation du site et des enjeux
- ✓ Bilan 2013-2016 de l'animation Natura 2000
- ✓ Renouvellement de l'animation 2016-2019
- ✓ Questions diverses



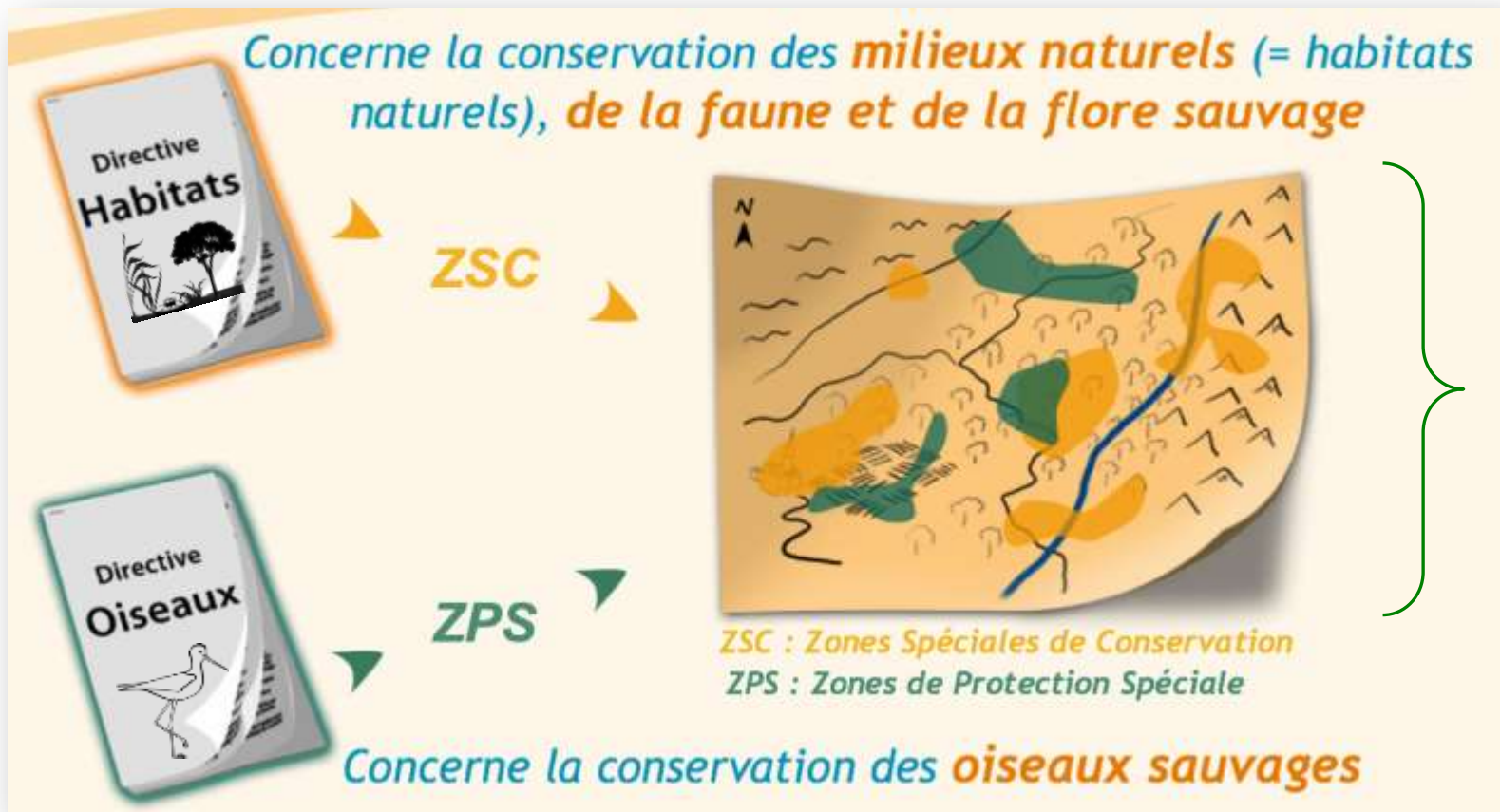


Rappels sur Natura 2000



Le réseau Natura 2000

✓ 2 textes de loi européens => 1 réseau



Définition et objectifs de Natura 2000

Conserver la **biodiversité rare et/ou menacée** (habitats naturels, espèces animales et végétales)



© OBIOS



© LPO



Contribuer au **développement durable** des territoires en conciliant les exigences écologiques avec les activités locales.



© CA17

⇒ La France a choisi un **dispositif fondé sur le volontariat et la responsabilisation des acteurs** : plan de gestion concerté, contractualisation, pas d'interdiction des activités



« Marais de la Seudre et du sud Oléron »

- ✓ Directives Habitats et Oiseaux
- ✓ Superficie : 14 100 ha
- ✓ Domaine maritime : 45%
- ✓ Communes : 18



- ✓ 17 habitats dont 3 prioritaires
- ✓ 39 espèces d'oiseaux
- ✓ 13 espèces animales



Milieux estuariens et salés

Enjeux sur le site
★★★



- ✓ Estuaires
- ✓ Prés salés
- ✓ Lagunes côtières



© P. Jourde
Gorgebleue à miroir de Nantes



Echasse blanche



Milieux dunaires

Enjeux sur le site



- ✓ Laises de mer
- ✓ Dunes blanches
- ✓ Dunes grises
- ✓ Dunes boisées



Engoulevent d'Europe



Gravelot à collier interrompu



Prairies

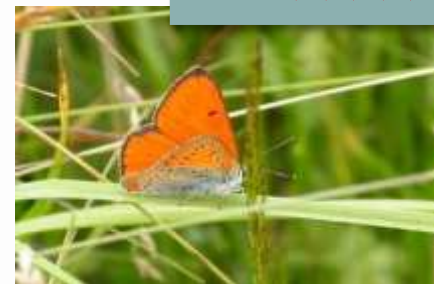
Enjeux sur le site



*Renoncule à feuille
d'ophioglosse*



Cistude d'Europe



Cuivré des marais



Pie-grièche écorcheur



Milieux aquatiques

- ✓ Plans d'eau / Mares
- ✓ Fossés
- ✓ Jâs



Aigrette garzette



Loutre d'Europe

Enjeux sur le site



Marais d'Avail : milieux tourbeux

- ✓ Prairies humides à grandes herbes
- ✓ Roselière haute

Enjeux sur le site



Prairie marécageuse



Orchis des marais



Marisque



Boisements et lisières



© P. Jourde

Barbastelle



Lucane cerf-volant



Milan noir



© OBIOS

Rosalie des Alpes

Enjeux sur le site





Les étapes de la vie d'un site Natura 2000

Etape 1 : Proposition et désignation
des sites Natura 2000
Installation du comité de pilotage

Arrêtés ministériels en 2002 et 2004
15/01/2010 : **Désignation** de la Cdc du Bassin de
Marennes comme structure opératrice Natura 2000

Etape 2 : Rédaction du DOCument
d'OBjectifs (DOCOB) = plan de gestion

Mars 2010 à Mars 2012
Approbation du DOCOB le 4 mars 2013

Etape 3 : Animation et mise en œuvre du
DOCOB (période de 3 ans)

13/03/2013 : **Désignation** de la Cdc du Bassin de
Marennes comme structure animatrice Natura 2000
Animation de juillet 2013 à mai 2016 (34 mois)

Etape 4 : Evaluation du DOCOB

Etape 5 : Actualisation du DOCOB

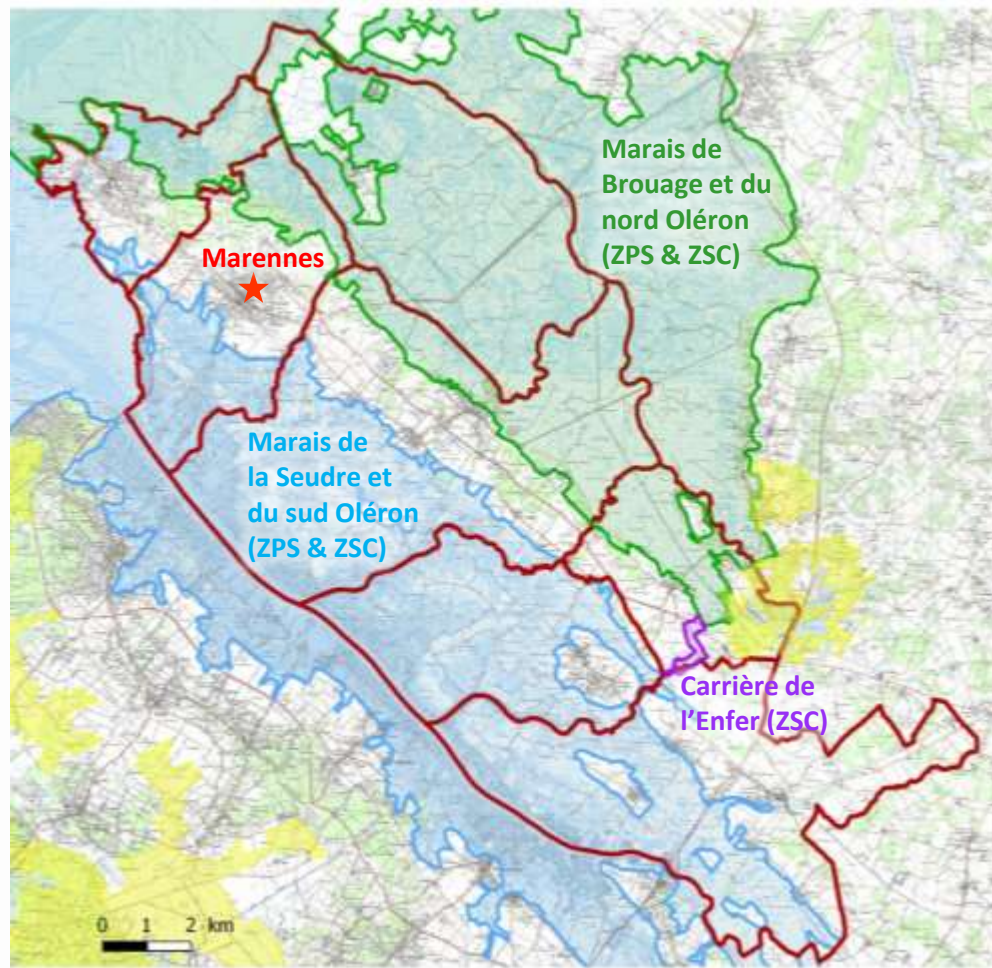


✓ Rappels

- Plus de 67% de l'intercommunalité couverts par Natura 2000
- Animation de 3 sites Natura 2000

✓ Animation Juillet 2013 – Mai 2016

- 50% ETP
- Co-animation avec la Cdc de l'île d'Oléron



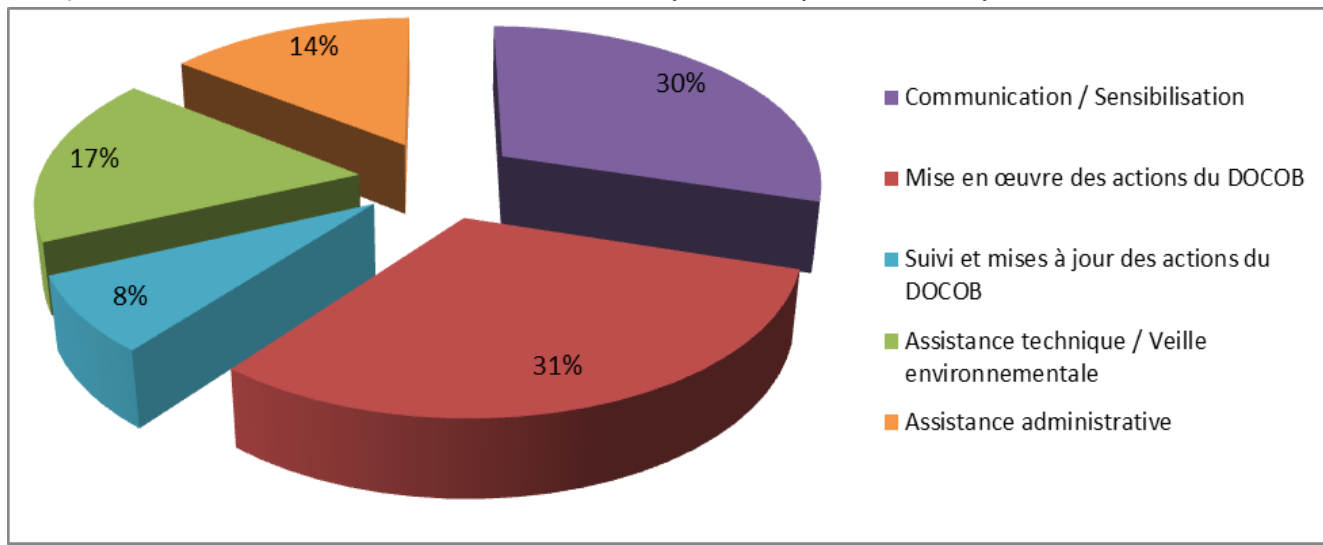
Bilan de l'animation 2013-2016





5 principales missions d'animation

- ✓ **Communication / Sensibilisation**
- ✓ **Mise en œuvre du DOCOB** : contractualisation (contrats et charte Natura 2000)
- ✓ **Suivi et mise à jour du DOCOB** : actualisation du périmètre et des données, suivis biologiques et socio-économiques...;
- ✓ **Assistance technique / veille environnementale** : évaluation d'incidences, prise en compte du DOCOB dans les documents d'urbanisme, suivi des projets de territoire ...;
- ✓ **Assistance administrative** : suivi administratif et financier de la mise en œuvre du DOCOB (bilans d'activités), relations avec les services de l'Etat, expertises pour le compte de l'Etat ... ;



Communication & sensibilisation



Lettre d'informations

- ✓ Lettre d'informations (8 numéros)
- => Nouveau design et format : uniquement numérique



Site internet

✓ Création d'un site internet (~2000 visites/an)



Animations et sorties nature

- ✓ « Tous dehors ! Pour les journées Nature en Pays Marennes Oléron »
- ✓ Concours photo



Réunions d'information et de sensibilisation

- ✓ 8 conseils municipaux (sur 18 communes)
- ✓ 2 réunions publiques
- ✓ Interventions formation diplômante (BTS, Licence, BPREA) (~5/an)



Contractualisation : les contrats et la charte Natura 2000



Contrats Natura 2000

- ✓ **Signataires** : propriétaires, locataires, usufruitiers, etc.
- ✓ **Adhésion libre et volontaire**
- ✓ **Actions d'entretien et/ou de restauration de milieux** :
plantation/entretien de haies et d'arbres, mise en défens de sites sensibles, création/restauration de mares, développement de bois vieillissantes, etc.
- ✓ **Financement à 100% (80% pour les collectivités)**



Exemple : restauration d'une mare
(La Gripperie St Symphorien)



Exemple : édification d'un mur pour protéger une
cavité à chauve-souris (St Sornin)



Exemple : plantation d'une haie (St Sornin)





Charte Natura 2000 : le contenu

- ✓ Des engagements non rémunérés
 - Portant sur tout le site
 - Définis par grands types de milieux ou de pratiques
 - N'entraînant pas de surcoût de gestion
 - En nombre limité
 - Contrôlables
- ✓ Un engagement des propriétaires et des exploitants sur
 - Des **pratiques de gestion des terrains** inclus dans le site (activités de gestion courante agricole et sylvicole)
 - Des **pratiques d'utilisation** (sportives ou de loisirs) respectueuses des habitats naturels et des espèces
- ✓ Des avantages fiscaux



Charte Natura 2000

- ✓ Au 1^{er} juillet 2016, 8 chartes signées
- 159 ha (35 ha sur Oléron) – 79 parcelles
 - Milieux : prairies, marais ostréicoles, fossés à poissons, sartières, mare, bois
 - 5 propriétaires privés – 3 fermiers





Charte Natura 2000 – Nieulle sur Seudre

Un exemple de charte Natura 2000

- Propriétaire privé
- Fermier
- Surface : ~19 ha
- Accompagnement de la structure animatrice pour le montage du dossier



Charte « Fossés à poissons » - engagements

- **Maintenir la structure existante des fossés à poissons**
- Ne pas reblayer les chemins d'accès aux fossés avec des matériaux de démolition (gravats, tuiles, parpaing...). Privilégier le calcaire ou les coquilles.
- **Assurer des niveaux d'eau favorables à la biodiversité :**
 - Conserver un niveau d'eau minimum sur les plats pour permettre aux oiseaux de venir se nourrir.
 - Maintenir un niveau d'eau élevé qui favorise la survie des poissons l'hiver.



Suivi et mises à jour du DOCOB





Actualisation du périmètre

- ✓ Calage du périmètre Natura 2000 à l'échelle parcellaire
 - Intégration / exclusion complète des parcelles en bord de périmètre
 - Décision selon les enjeux écologiques et socio-économiques
 - Aucune modification majeure du périmètre
- ✓ Constitution d'un dossier pour validation par la DREAL et le MNHN
- ✓ **Validation du périmètre** (ZSC) => les communes peuvent disposer de cartes localisant le périmètre à l'échelle cadastrale



Assistance technique : l'évaluation des incidences





Evaluation des incidences Natura 2000

➔ Tout programme ou projet de travaux, d'ouvrage ou d'aménagement

- ✓ **Situé à l'intérieur ou en dehors du site,**
- ✓ Soumis à:
 - autorisation,
 - à étude d'impact, notice d'impact ou document d'incidence,
 - inclus dans une liste de projets arrêtée par le préfet.
- ✓ **Susceptible d'affecter de façon notable** le site Natura 2000,



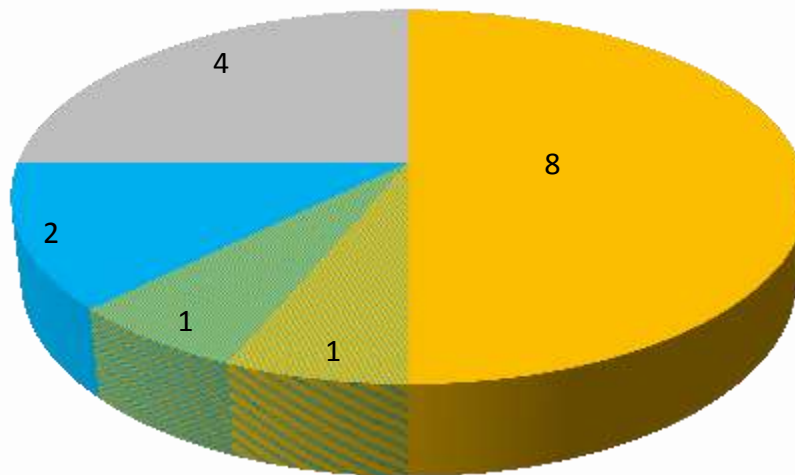
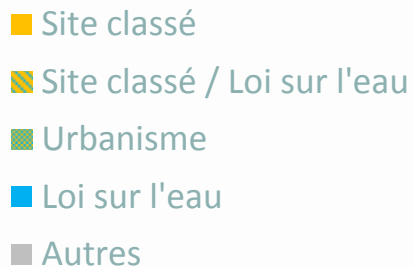
Doit faire l'objet d'une évaluation de ses incidences au regard des objectifs de conservation du site Natura 2000



Assistance technique

- ✓ 16 dossiers d'**Evaluation d'Incidences** au titre de Natura 2000
- ✓ 14 autres projets (demande d'informations scientifiques ou réglementaires, accompagnement pour des remises en état)

Typologie des dossiers EIN





Assistance technique sur l'EIN

- ✓ Moyenne de 2,2 h par dossier EIN
 - Rencontre sur site en amont (3/4 des dossiers)
 - Apports des éléments scientifiques et cartographiques
 - Préconisations, portant principalement sur la phase travaux (période et circulation des engins)
 - Relecture de l'évaluation des incidences Natura 2000
 - Suivis des travaux
- ✓ Collaboration avec les services instructeurs et les structures accompagnant les porteurs de projets (CRC, FdC 17)



Assistance technique

✓ Suivi / accompagnement des projets de territoire => relais des enjeux Natura 2000 et de la biodiversité en général

- Sites Natura 2000 limitrophes
- Urbanisme
 - Révision du SCoT (Plan Paysage)
 - Elaboration et révision des documents d'urbanisme
- Agricole
 - Mesures Agro-Environnementales et Climatiques (MAEC)
- Hydraulique
 - Schéma d'Aménagement et de Gestion des Eaux (SAGE)
 - Programme d'Actions et de Préventions contre les Inondations (PAPI)
- Biodiversité
 - Parc Naturel Marin
 - Déclinaison locale de la Trame Verte et Bleue
 - Gestion des Espaces Naturels de l'Ile d'Oléron
 - Plans Nationaux d'Actions

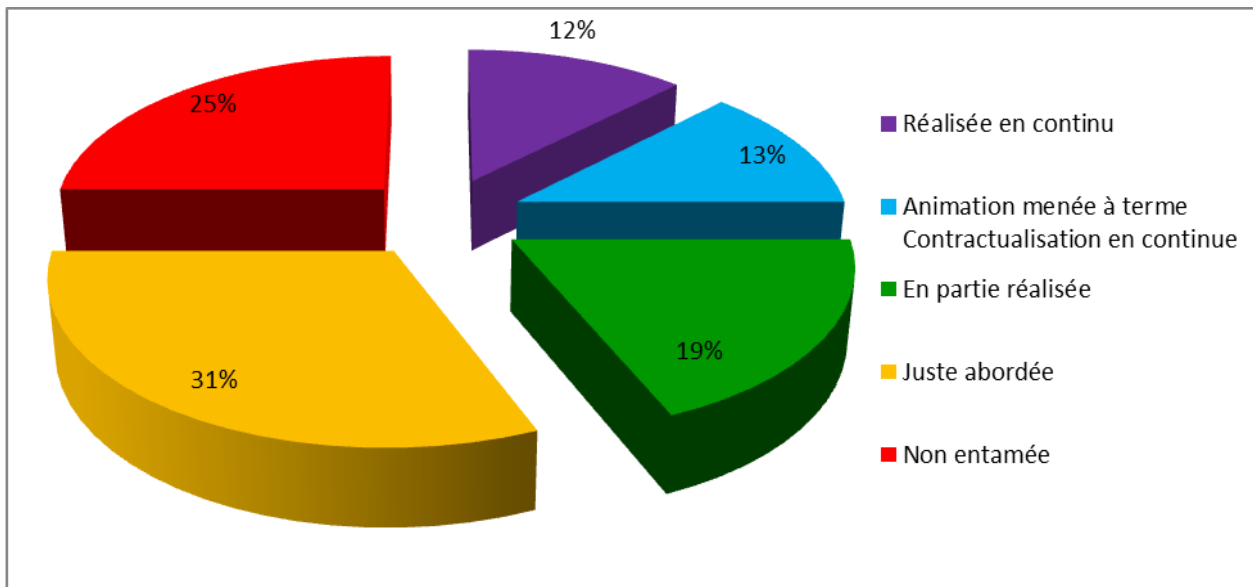


Etat d'avancement des actions



Etat d'avancement des actions

Réalisée en continu (missions générales)	😊	4 actions	Communication et sensibilisation, assistance technique et veille environnementale, suivi administratif et financier
Menée à terme et/ou contractualisation	😄	4 actions	Mise en place de nouvelles MAE (agricoles/aquacoles) : démarchage auprès des structures concernées. La suite ne relève plus de la mission d'animation. Contractualisation en cours (marais ostréicoles, prairies, fossés à poissons, gestion des ouvrages)
En partie réalisée	😐	6 actions	-
Juste abordée	😞	10 actions	-
Non entamée	😡	8 actions	Niveau de priorité faible => actions qui seront engagées lors de la prochaine phase d'animation



Code	Intitulé		Réalisations / Commentaires	Pour la suite...
CE1	Réduction des facteurs de mortalité de l'avifaune liés aux infrastructures	☺	Point avec la LPO sur les aménagement réalisés sur les lignes aériennes	Proposition de charte Natura 2000 : RTE, ErDF Etude sur la mortalité des oiseaux de petite taille?
CE4	Accompagnement de la lutte contre les espèces exotiques envahissantes	☺	Sensibilisation (articles) et suivi ponctuel	Poursuivre la sensibilisation Constituer un relais auprès des structures fédératrices (FdC 17, CRC)
L1	Raisonner les modalités de nettoyage des plages	☺	Rapport de synthèse et préconisations	Proposition de charte Natura 2000 : La Tremblade, CCIO
M6	Gestion environnementale des roselières	☺	Signature de charte Natura 2000 Cartographie des roselières PMO Rédaction d'un protocole	Travail sur une application de terrain Diagnostic des roselières
M7	Favoriser les conditions d'accueil des oiseaux sur les marais salés	☺	Suivi annuel des sites de reproduction des limicoles	Cibler le suivi sur les sites dont la gestion hydraulique est connue
T7	Evaluer et restituer les résultats des actions mises en œuvre	☺	Réalisation d'un tableau de bord « interne ». Point d'avancement période dans le journal communautaire	Mettre en place un tableau de bord (ou autre outil) « grand public » disponible sur le site internet

Code	Intitulé		Réalisations / Commentaires	Pour la suite...
C2	Sensibilisation des acteurs locaux et des propriétaires au partage de l'espace ainsi qu'aux actions et aux comportements respectueux du site et de ses usagers	☹	Contact avec des associations de loisirs et des propriétaires	Proposition de charte de bonnes pratiques aux associations de loisirs Réunions de terrain avec des propriétaires?
CE3	Mise en place de dispositifs boisés permettant le déplacement des espèces	☹	Cartographie des boisements et ripisylves	Diagnostic des ripisylves Accompagner la déclinaison locale de la Trame Verte et Bleue
E1	Préservation des habitats liés aux prés salés en situation naturelle	☹	Signature d'une charte	GT « Activités nautiques en marais »
M3	Prise en compte de la biodiversité dans la gestion concertée des marais doux	☹	Marais de la Perroche : rencontre sur site du CREN et du CD Charte avec propriétaire privé	GT sur la gestion? Signature de la charte?
M8	Maintenir une mosaïque d'habitats favorable à la biodiversité	☹	Rencontre avec une commune pour la gestion différenciée des bords de route	Présentation des préconisations de gestion signature de la charte
O1	Intégrer les préconisations environnementales dans la gestion hydraulique des marais	☹	Diagnostic du marais d'Ors	Analyser les plans de gestion des syndicats de la rive gauche Diagnostics d'autres marais?
O3	Restauration et entretien des fossés secondaires et tertiaires des marais	☹	Réflexion sur un protocole « marais salé »	Mettre en place un groupe de travail sur cette thématique
T2	Rédaction d'un guide de bonnes pratiques du marais	☹	Recherches bibliographiques	Projet chronophage, à intégrer dans un projet plus large (Agenda 21, AMI?)
T3	Renforcer la concertation avec les services de l'Etat pour une meilleure compréhension et application de la réglementation	☹	Relais local de plus en plus sollicité	Diffuser plus largement l'information Renforcer le partenariat avec les services instructeurs et les services de l'Etat



Animation 2016 - 2019





Renouvellement de l'animation

- ✓ Lors du comité de pilotage du 16 mars, les élus ont voté à l'unanimité le renouvellement de la mission Natura 2000 par la Cdc du Bassin de Marennes
- ⇒ CCBM reste la structure animatrice Natura 2000 sur les marais de la Seudre et du sud Oléron jusqu'au 31 mai 2019
- ⇒ Maintien de la co-animation avec la Cdc d'Oléron





Poursuite des actions

- ✓ Sensibilisation / communication
 - Lettre d'information
 - Réunions publiques ou en conseil municipal
 - Animations grand public
 - Pédagogie auprès des scolaires?
- ✓ Accompagnement des porteurs de projets
- ✓ Continuité des actions présentées précédemment



Lancement des actions non engagées

Code	Intitulé	EA	Remarques
B1	Maintien et restauration des habitats boisés d'intérêt communautaire	☹	Information / démarchage contractualisation
B2	Gestion et entretien des espaces boisés favorables aux espèces d'intérêt communautaire	☹	Information / démarchage contractualisation
C3	Organiser et accompagner l'accueil du public sur le site	☹	Mise en place d'un partenariat avec les offices de tourisme
CE2	Réduction des facteurs de mortalité du Vison d'Europe et de la Loutre par collisions routières	☹	Rencontrer le Département et la DID (partenariat et/ou charte)
L2	Gestion et protection des habitats dunaires et estuariens	☹	Information / démarchage contractualisation
M5	Gestion des plans d'eau à vocation cynégétique	☹	Rencontrer la Fédération de chasse? ACCA?
S9	Suivi de l'évolution des activités socio-économiques et de l'occupation du sol	☹	Actualisation des données MAE et occupation du sol (PMO)
T6	Impulser et accompagner les projets de maîtrises foncière et d'usage	☹	Suivre le Schéma Départemental ENS



Merci de votre attention

Gaëlle KANIA

natura2000@bassin-de-marennes.com

www.marais-seudre-brouage-oleron.n2000.fr

